

“Elektron qaimə-faktura (e-Qaimə)” altsisteminin

İSTİFADƏÇİ TƏLİMATI

Versiya 2.4

Bakı-2018

Mündəricat

1. GİRİŞ	3
2. İlk anlayışlar	4
3. “E-qaimə” altsisteminə daxil olmaq	5
4. E-qaimə-fakturaların onlayn rejimdə hazırlanması (“e-Qaimə” altsistemi vasitəsilə) 5	
4.1. Yeni e-qaimə-fakturaların hazırlanması	7
4.2. E-qaimə-fakturanın ləğv edilməsi və ya silinməsi	10
4.3. Dəqiqləşdirilmiş e-qaimə-fakturanın göndərilməsi	11
4.4. E-qaimə-fakturanın qovluqlar üzrə axtarışı	12
4.5. E-qaimə-faktura əsasında EVHF-nin hazırlanması.....	13
5. E-qaimə-fakturaların oflayn rejimdə hazırlanması (eFP proqramı vasitəsilə).....	13
5.1. eFP-də hazırlanmış paketlərin göndərilməsi	15
6. Səlahiyyətlərin idarə edilməsi	15

1. GİRİŞ

Azərbaycan Respublikası Nazirlər Kabinetinin 14 mart 2017-ci il tarixli 89-№-li qərarına əsasən ƏDV-nin məqsədləri üçün qeydiyyatda alınmış və Azərbaycan Respublikasının Vergi Məcəlləsinin 218.1.2-ci maddəsində göstərilən şəxslər tərəfindən sahibkarlıq fəaliyyəti ilə əlaqədar təqdim edilmiş (yola salınmış) mallara, görülmüş işlərə və göstərilmiş xidmətlərə görə 2017-ci il 1 aprel tarixindən, bütün digər vergi ödəyiciləri tərəfindən 2018-ci il 1 yanvar tarixindən malların (işlərin, xidmətlərin) alıcısı olan hüquqi şəxslərə və fərdi sahibkarlara (malların, işlərin, xidmətlərin sifarişçisinə) elektron qaimə-faktura təqdim edirlər.

Elektron qaimə-fakturaları göndərmək üçün vergi ödəyicisi gücləndirilmiş elektron imza vasitəsinə (Asan İmza və ya e-imza) malik olmalıdır.

Elektron qaimə-fakturaların göndərilməsi aşağıdakı iki üsulla həyata keçirilir:

- **“Onlayn rejimdə”** - vergi ödəyicisi İnternet Vergi İdarəsi portalında “GİRİŞ” düyməsini sıxmaqla elektron xidmətlər bölməsinə daxil olur. O, sistemə audentifikasiya olunmaq üçün “Asan İmza” və ya “e-İmza” bölmələrindən birini seçir və sonra “e-Qaimə” altbölməsinə daxil olmaqla onlayn rejimdə elektron qaimə-fakturanı tərtib edərək digər vergi ödəyicisinə təqdim edir;

- **“Oflayn rejimdə”** - vergi ödəyicisi elektron qaimə-fakturasını tərtib etmək üçün xüsusi proqram təminatının (“Elektron Faktura Tərtibatı Proqramı – eFP”) sonuncu versiyasını və digər zəruri proqramları İnternet Vergi İdarəsinin “e-Qaimə-faktura” bölməsinin [“Lazımlı proqramlar”](#) altbölməsindən öz kompüterinə yükləyir, tələb olunan qaimə-fakturaları bu proqram vasitəsilə internetdən istifadə etmədən hazırlayır və paketləyir. Sonra o, gücləndirilmiş elektron imza vasitəsindən (Asan İmza və ya e- İmza) istifadə etməklə İnternet Vergi İdarəsinin elektron xidmətlər bölməsindən “e-Qaimə” altbölməsini seçib sistemə daxil olur və hazırladığı paket faylını “Paket hazırla” düyməsi vasitəsilə sistemə yükləyir. Yükləmə zamanı sistem tərəfindən elektron qaimə-fakturalara unikal seriya və nömrələr verilir və onlar “Qaralama” qovluğuna düşür. Burada həmin elektron qaimə-fakturalar üzərində istifadəçi tərəfindən müvafiq əməliyyatlar aparıla bilər. Sonda isə elektron qaimə-fakturalar tək-tək və ya dəst şəklində onlayn rejimdə imzalanaraq göndərilir. Çox sayda elektron qaimə-fakturalar təqdim edən vergi ödəyicilərinin bu rejimdən istifadə etməsi tövsiyə olunur.

2. İlk anlayışlar

Təlimatda aşağıdakı anlayışlardan istifadə olunur:

- **Obyekt** – elektron qaimə-faktura göndərilən müəssisə və təşkilatın filialları, alt qurumları (əgər obyekt yoxdursa, həmin xana boş saxlanılır);
- **Satıcı** - malları (işləri, xidmətləri) satan vergi ödəyicisi;
- **Alıcı** - malları (işləri, xidmətləri) alan vergi ödəyicisi;
- **“Elektron qaimə” altsisemi**– “e-Qaimə” və ya “E-qaimə” altsistemi;
- **Elektron qaimə-faktura** – e-qaimə-faktura;
- **EVHF** – elektron qaimə-faktura əsasında hazırlanmış elektron vergi hesab-fakturası;
- **Elektron imza** – Azərbaycan Respublikasının Nəqliyyat, Rabitə və Yüksək Texnologiyalar Nazirliyində qeydiyyatdan və akkreditasiyadan keçmiş sertifikat xidmətləri mərkəzi tərəfindən verilən elektron imza:
 - **“e-İmza”** - Azərbaycan Respublikası Nəqliyyat, Rabitə və Yüksək Texnologiyalar Nazirliyinin nəzdində “Elektron Hökumət” Sertifikat Xidmətləri Mərkəzi tərəfindən “smart kart” və ya “token” tipli məlumat daşıyıcısında verilən gücləndirilmiş elektron imza vasitəsi;
 - **“Asan İmza”** – Azərbaycan Respublikası Vergilər Nazirliyinin Asan Sertifikat Xidmətləri Mərkəzi (ASXM) tərəfindən ID kart və ya SIM kart tipli məlumat daşıyıcısında verilən gücləndirilmiş elektron imza vasitəsi.

3. “E-qaimə” altsisteminə daxil olmaq

İnternet Vergi İdarəsinin aşağıdakı şəkildə göstərilən “ASAN İMZA” və ya “e-İMZA” bölmələrinin biri vasitəsilə “E-qaimə” altsisteminə daxil olaraq e-qaimə-fakturaları hazırlayıb imzalayaraq göndərmək mümkündür:

Şəkil1. “e-Qaimə”altsisteminə giriş pəncərəsi

Qeyd: İstifadəçi kodu, parol, şifrə ilə sistemə daxil olduqda, e-qaimə-fakturalar üzərində elektron imza tələb edən bütün əməliyyatlardan başqa digər əməliyyatlar etmək mümkündür (e-qaimə-faktura hazırlamaq, paket yükləmək və s.)

4. E-qaimə-fakturaların onlayn rejimdə hazırlanması (“e-Qaimə” altsistemi vasitəsilə)

Vergi ödəyicisi gücləndirilmiş elektron imza vasitəsilə (Asan İmza, e-İmza) istifadə etməklə İnternet Vergi İdarəsinin(www.e-taxes.gov.az) elektron xidmətlər bölməsindən “e-Qaimə”altbölməsini seçərək sistemə daxil olur və *onlayn rejimdə* aşağıdakı əməliyyatları edə bilər:

- E-qaimə-fakturanın tərtib edilməsi, imzalanması və göndərilməsi;
- E-qaimə-fakturanın ləğv edilməsi;
- E-qaimə-fakturanın dəqiqləşdirilməsi;

• Oflayn rejimdə hazırlanmış e-qaimə-fakturaların paket faylının sistmə yüklənməsi.

“e-Qaimə” altsisteminə daxil olduqda aşağıdakı pəncərə açılır:

Şəkil2. “Yeni qaimə” pəncərəsi

Bu pəncərədə komanda düymələrinin və qovluqların təyinatı aşağıda göstərilir:

• **Yeni qaimə** – yeni e-qaimə-fakturanın hazırlanması və göndərilməsi;

• **Qaralama** – göndərilmək üçün nəzərdə tutulan, müvəqqəti saxlanılan e-qaimə-fakturaların toplandığı qovluqdur. Hazırlanması tam başa çatmayan, gələcəkdə redaktə edilməsi nəzərdə tutulan e-qaimə-fakturalar bu qovluqda saxlanılır. Burada e-qaimə-faktura üzərində aşağıda qeyd edilən əməliyyatlar edilə bilər:

- İmzala və göndər;
- Düzəliş;
- Silinmə.

• **Gələnlər** – bu, daxil olan e-qaimə-fakturaların saxlandığı qovluqdur. Həmin qovluqda yerləşən ixtiyari e-qaimə-faktura üzərinə 2 dəfə klik etməklə onun məzmunu ilə tanış olmaq olar. Bu qovluqda e-qaimə-faktura üzərində aşağıda qeyd edilən əməliyyatlar edilə bilər:

- Təsdiq;

- Düzəlişə göndər.

• **Göndərdiklərim** – bu, Satıcı tərəfindən Alıcı vergi ödəyəcilərinə göndərilən və ya ləğv edilən e-qaimə-fakturaların saxlandığı qovluqdur. Burada e-qaimə-fakturaların ləğv edilməsi imkanı mövcüddür.

Qaralama, Gələnlər və Göndərdiklərim qovluqlarında e-qaimə-fakturanın vəziyyəti aşağıdakı kimi xarakterizə olunur ("Vəziyyəti" rekviziti üzrə):

- **Təsdiq gözləyən**– e-qaimə-faktura Alıcının təsdiqini gözləyir;
- **Təsdiqlənmiş** – e-qaimə-faktura Alıcı tərəfindən artıq təsdiq olunmuşdur;
- **Sistem tərəfindən təsdiqlənmiş** – e-qaimə-faktura 5-ci günün sonunda system tərəfindən təsdiqlənmişdir;
- **Düzəlişə göndərilmiş**– e-qaimə-faktura Alıcı tərəfindən rədd olunub;
- **Ləğv edilib** – e-qaimə-faktura Satıcı tərəfindən ləğv edilib;
- **Sistem tərəfindən ləğv edilib** – ayın sonunadək dəqiqləşmiş e-qaimə-faktura Alıcı tərəfindən təsdiqlənmirsə, sistem tərəfindən avtomatik ləğv edilir.

4.1. Yeni e-qaimə-fakturaların hazırlanması

Satıcı vergi ödəyicisi “**Yeni qaimə**” düyməsi vasitəsilə e-qaimə-fakturanı hazırlayaraq qarşı tərəfə (Alıcıya) təqdim edir. Satıcı tərəfindən göndərilmiş e-qaimə-faktura Alıcı vergi ödəyicisi tərəfindən təsdiq edilməlidir. Əgər həmin e-qaimə-faktura Alıcı vergi ödəyicisi tərəfindən 5 gün ərzində təsdiq edilməzsə, həmin e-qaimə-faktura proqram təminatı tərəfindən avtomatik təsdiqlənir. İş axını zamanı təsdiqləmə və göndərmə əməliyyatları gücləndirilmiş elektron imza (Asan İmza və ya e-İmza) vasitəsilə təsdiqlənir.

Kimə

VÖEN

Adı

Obyekt

Əlavə məlumat

Qeyd

Əlavə qeyd

Qaimenin tipi Deqiqləşmiş

Cədvəl

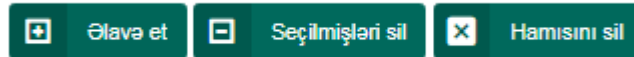
Nö	Seçim	2. Malın (işin, xidmətin) adı	3. Ölçü vahidi	4. Miqdarı, həcmi	5. Vahidin buraxılış qiyməti (manatla)	6. Cəmi (manatla) (4*5)	7. Aksiz Dərəcəsi (%)	8. Aksiz Məbləği manatla	9. Cəmi (6+8)	10. ƏDV-yə cəlb edilən	11. ƏDV-yə cəlb edilməyən	12. ƏDV-yə dərəcə ilə edilən
1	<input type="checkbox"/>			0.00	0.00	0.00	0.00	0.00	0.00	0.00	0.00	0.00

Şəkil 3. Yeni e-qaimə-fakturanın hazırlanması pəncərəsi

İstifadəçi (Satıcı) “Kimə” bölməsində VÖEN xanasına Alıcının VÖEN-i daxil edir. Bu zaman ödəyicinin adı və filialları (obyektləri) sistem tərəfindən xanalara avtomatik doldurulur.

Bu pəncərənin komanda düymələrinin təyinatı aşağıda göstərilir:

- **“Əlavə et”** - yeni e-qaimə-faktura məlumatlarını daxil etmək üçün nəzərdə tutulur. Bu düyməni sıxdıqda alt cədvələ boş sətir əlavə edilir. İstifadəçi qaimə-faktura məlumatlarını həmin sətərə daxil edir;
- **“Seçilmişləri sil”** - cədvəldə seçilmiş sətirləri, **“Hamısını sil”** - bütün sətirləri silmək üçündür;



- **“Təmizlə”** - e-qaimə-fakturanın bütün rekvizitlərini təmizləmək üçündür;
- **“Qaralamaya göndər”** - e-qaimə-fakturanı müvəqqəti saxlamaq məqsədilə “Qaralama” qovluğuna göndərmək üçün nəzərdə tutulur;
- **“Qeydiyyatata al”** - qaimə-fakturanın bütün məlumatları doldurulduqdan sonra e-qaimə-faktura, “Qaralama” qovluğuna düşür və sistem tərəfindən həmin e-qaimə-fakturaya unikal seriya və nömrə verilir.

E-QAİMƏ Təmsil etdiyiniz subyekt Çıxış

9900050571
"CYBERNET" MƏHDUD
MƏSULİYYƏTLİ
CƏMİYYƏTİ

Yeni qaimə

Alan tərəfin VÖEN-i: 1801650402
Alan tərəfin adı: AQL QASIMOV MƏHƏRRƏM OĞLU
Satan tərəfin VÖEN-i: 9900050571
Dağıqlaşdırılan qaimenin seriyası
Dağıqlaşdırılan qaimenin nömrəsi
Qeyd: test
Əlavə qeyd
Obyektin adı: -
Obyektin kodu: -

Mal kodu	Mal adı	Ölçü vahidi	Malın miqdarı	Malın buraxılış qiyməti	Cəmi qiyməti	Aksiz dərəcəsi	Aksiz məbləği	Cəmi məbləğ	ƏDV-yə cəlb edilən məbləğ	ƏDV-yə cəlb edilməyən məbləğ	ƏDV-yə 0 dərəcə ilə cəlb edilən məbləğ	Odənilməli ƏDV	Yol vergisi məbləği	Yekun məbləğ
----------	---------	-------------	---------------	-------------------------	--------------	----------------	---------------	-------------	---------------------------	------------------------------	--	----------------	---------------------	--------------

Şəkil 4. "Qeydiyyatla al"

E-qaimə-fakturanın tarixi dedikdə onun göndərildiyi tarix nəzərdə tutulur.

E-qaimə-fakturanın rekvizitləri aşağıdakı qaydada doldurulur:

- **Sıra №-si** - alıcıya (sifarişçiyə) təqdim olunmuş malların (işlərin, xidmətlərin) sıra sayıdır, proqram tərəfindən nömrələnir;
- **Yola salınmış malların (işlərin, xidmətlərin) adı** - təqdim edilmiş malların (işlərin, xidmətlərin) adlarıdır;
- **Ölçü vahidi** - malların (işlərin, xidmətlərin) ölçü vahididir;
- **Miqdarı, həcmi** - malların (işlərin, xidmətlərin) ölçü vahidi ilə miqdarıdır (həcmidir);
- **Vahidinin buraxılış qiyməti** - malların (işlərin, xidmətlərin) müəyyən olunmuş ölçü vahidinin qiymətidir (ƏDV və aksiz nəzərə alınmadan);
- **Cəmi** - təqdim edilmiş malın (ƏDV-siz və aksizsiz) ümumi dəyəridir;
- **Aksiz** qrafasının ikinci ("Məbləği, man") sütununda aksizli mallar üzrə aksizin ümumi məbləği yazılır;
- **Təqdim edilmiş malın (işin, xidmətin) dəyəri (ƏDV-siz), man.** qrafasının "Cəmi" sütununda təqdim edilmiş malın (işlərin, xidmətlərin) ümumi dəyəri ilə aksiz məbləğinin cəmi göstərilir;
- **o cümlədən, ƏDV-yə cəlb edilən** sütununda təqdim edilmiş malların (işlərin, xidmətlərin) əlavə dəyər vergisinə cəlb olunan dəyəri qeyd edilir;

- **o cümlədən, ƏDV-yə cəlb edilməyən** sütununda təqdim edilmiş malların (işlərin, xidmətlərin) qanunvericiliyin müddəalarına əsasən əlavə dəyər vergisinə cəlb olunmayan dəyəri yazılır;

- **o cümlədən, ƏDV-yə «0» (sıfır) dərəcə ilə cəlb edilən** sütununda təqdim edilmiş malların (işlərin, xidmətlərin) qanunvericiliyin müddəalarına əsasən əlavə dəyər vergisinə «0» (sıfır) dərəcəsi ilə cəlb edilən dəyəri göstərilir;

- **Vergi tutulan əməliyyatdan ödənilməli olan ƏDV, man.** sütununda göstərilən məbləğ, eyni bir sətir üzrə “ƏDV-ə cəlb edilən” sütununda göstərilən ədədin, ƏDV-nin qanunvericiliklə müəyyən edilmiş dərəcəsinə vurulmaqla hesablanır;

- **Təqdim edilmiş mallar (işlər, xidmətlər) üçün məbləğ, man.** sütununda göstərilən məbləğ, eyni bir sətir üzrə “Təqdim edilmiş malın (işin, xidmətin) dəyəri (ƏDV-siz)” “Cəmi” sütunu ilə, “Vergi tutulan əməliyyatdan ödənilməli olan ƏDV məbləği, man.” sütununda göstərilən məbləğlərin cəminə bərabər olmalıdır;

- **Yol vergisinin məbləği, man** (öhdəliyi olan vergi ödəyiciləri üçündür, əks halda “0” yazılır);

- **Yekun** bölməsindəki məlumatlar qaimənin müvafiq məlumat sətirlərindəki məlumatların yekunudur.

Qeyd 1: *Daxil edilən məbləğlər milli valyutada (manatla) göstərilməlidir.*

Qeyd 2: *Aşağıdakı rekvizitlərdə vergüldən sonra 4 rəqəm yazmaq mümkündür:*

- ✓ *Miqdarı, həcm;*
- ✓ *Cəmi (manatla);*
- ✓ *Aksiz dərəcəsi (%);*
- ✓ *Aksiz məbləği (manatla);*
- ✓ *Cəmi (6+8);*
- ✓ *ƏDV-yə cəlb edilən;*
- ✓ *ƏDV-yə cəlb edilməyən;*
- ✓ *ƏDV-yə “0” dərəcə ilə cəlb edilən;*
- ✓ *ƏDV məbləği (manatla) (10*0.18);*
- ✓ *Yol vergisi məbləği (manatla);*
- ✓ *Yekun məbləğ (manatla) (9+13+14).*

Qeyd 3: *Aşağıdakı rekvizitdə vergüldən sonra 9 rəqəm yazmaq mümkündür:*

- ✓ *Vahidin buraxılış qiyməti (manatla).*

4.2. E-qaimə-fakturanın ləğv edilməsi və ya silinməsi

Satıcı vergi ödəyicisi göndərdiyi istənilən e-qaimə-fakturanı ləğv edə bilər.

Bunun üçün o, "Göndərdiklərim" qovluğundakı ləğv etmək istədiyi e-qaimə-fakturanın seçir. Sonra "**Seçilmişləri ləğv et**" düyməsini sıxır və əməliyyatı təsdiqləmək üçün ləğvetmə səbəbini daxil edir. Sonda əməliyyat, gücləndirilmiş elektron imza vasitəsilə (Asan İmza və ya e-imza) təsdiqlənir. Nəticədə, e-qaimə-faktura ləğv edilir, onun vəziyyəti həm Satıcı, həm də Alıcı tərəfdə (onun "Gələnələr" qovluğunda) "**Ləğv edilib**" kimi əks olunur.

Göndərdiklərim

Axtarış +

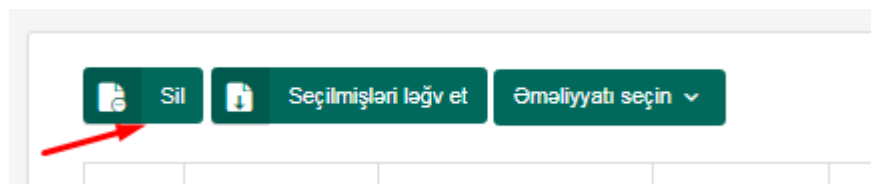
Sil Seçilmişləri ləğv et Əməliyyatı seçin v

Seçim	Tipi	Vəziyyəti	Seriya nömrəsi	VÖEN	Ödəyici adı	Tarix	Malın ümumi dəyəri	Malın ƏDV məbləği	Əməliyyat
<input type="checkbox"/>	Cari	Düzelisə göndərilmiş	EAAF 001285	1801650402	Qasimov Sahilin Qardashi	29.12.2017 16:47:11	23.60	3.60	Əməliyyatı seçin v
<input type="checkbox"/>	Cari	Təsdiq gözləyən	EAAF 001281	1801650402	Qasimov Sahilin Qardashi	29.12.2017 12:25:43	228.00	18.00	

Şəkil 5.

Satıcı vergi ödəyicisi göndərdiyi təsdiqlənməmiş e-qaimə-fakturanı silə bilər.

Bunun üçün o, "Göndərdiklərim" qovluğundakı silmək istədiyi e-qaimə-fakturanın seçir. Sonra "**Sil**" düyməsini sıxır. Nəticədə, e-qaimə-faktura silinir.



4.3. Dəqiqləşdirilmiş e-qaimə-fakturanın göndərilməsi

E-qaimə-fakturanın dəqiqləşdirilməsi o zaman həyata keçirilir ki, o təqdim edildikdən sonra vergi tutulan dövriyyənin dəqiqləşdirilməsinə əsas verən hallar üzə çıxsın. Başqa sözlə, Vergi Məcəlləsinin 163-cü maddəsinə əsasən əməliyyat qismən ləğv edildikdə, o cümlədən mal qismən geri qaytarıldıqda, əməliyyatın xarakteri

dəyişdikdə, qiymətlər aşağı düşdükdə və s. hallarda qiymətləndirmə bazasında dəyişikliyin baş verdiyi hesabat dövründə dəqiqləşdirmə aparılır.

Dəqiqləşdirilmiş e-qaimə-faktura hazırlamaq üçün aşağıdakı pəncərədə “*Qaimənin tipi*” bölməsində **Dəqiqləşdirilmiş** sözünü qeyd etmək və dəqiqləşdirilən e-qaimə-fakturanın seriya və nömrəsini daxil edib **Axtar** düyməsini basmaq lazımdır. Bu zaman qaimə üzrə məlumatlar ekrana çıxacaqdır.

Nö	Seçim	2. Malın (işin, xidmətin) adı	3. Ölçü vahidi	4. Miqdarı, həcmi	5. Vahidin buraxılış qiyməti (manatla)	6. Cəmi (manatla) (4*5)	7. Aksiz Dərəcəsi (%)	8. Aksiz Məbləği manatla	9. Cəmi (6+8)	10. ƏDV-yə cəlb edilən	11. ƏDV-yə cəlb edilməyən	12. ƏDV-dərəcəli edilən

Yekun	
Cəmi (manatla)	0.00
Aksiz məbləği (manatla)	0.00

Təqdim edilmiş malın (işin, xidmətin) dəyəri (ƏDV-siz)	
Cəmi	0.00
ƏDV-yə cəlb edilən	0.00

Şəkil 6. Dəqiqləşmiş e-qaimə-fakturanın göndərilməsi

Müvafiq düzəlişlər edilərək təsdiqləndikdən sonra e-qaimə-fakturaya yeni seriya və nömrə verilir. Satıcı tərəfindən göndərilmiş dəqiqləşdirilmiş e-qaimə-faktura Alıcı tərəfindən təsdiq edilməlidir. İş axını zamanı təsdiqləmə və göndərmə əməliyyatları gücləndirilmiş elektron imza vasitəsilə həyata keçirilir. Əgər həmin e-qaimə-faktura Alıcı tərəfindən ayın sonuna kimi təsdiq edilməzsə, həmin e-qaimə-faktura proqram təminatı tərəfindən silinir və dəqiqləşdirilməmiş sayılır.

4.4. E-qaimə-fakturanın qovluqlar üzrə axtarışı

Aşağıda adları qeyd edilmiş qovluqlarda axtarış funksionallığı mövcüddür:

- Qaralamalar;
- Gələnlər;
- Göndərdiklərim.

Axtarış

VOEN: Tarixdən: Tarixədək:

Qaimanın vəziyyəti: Qaima seriyası: Qaima nömrəsi:

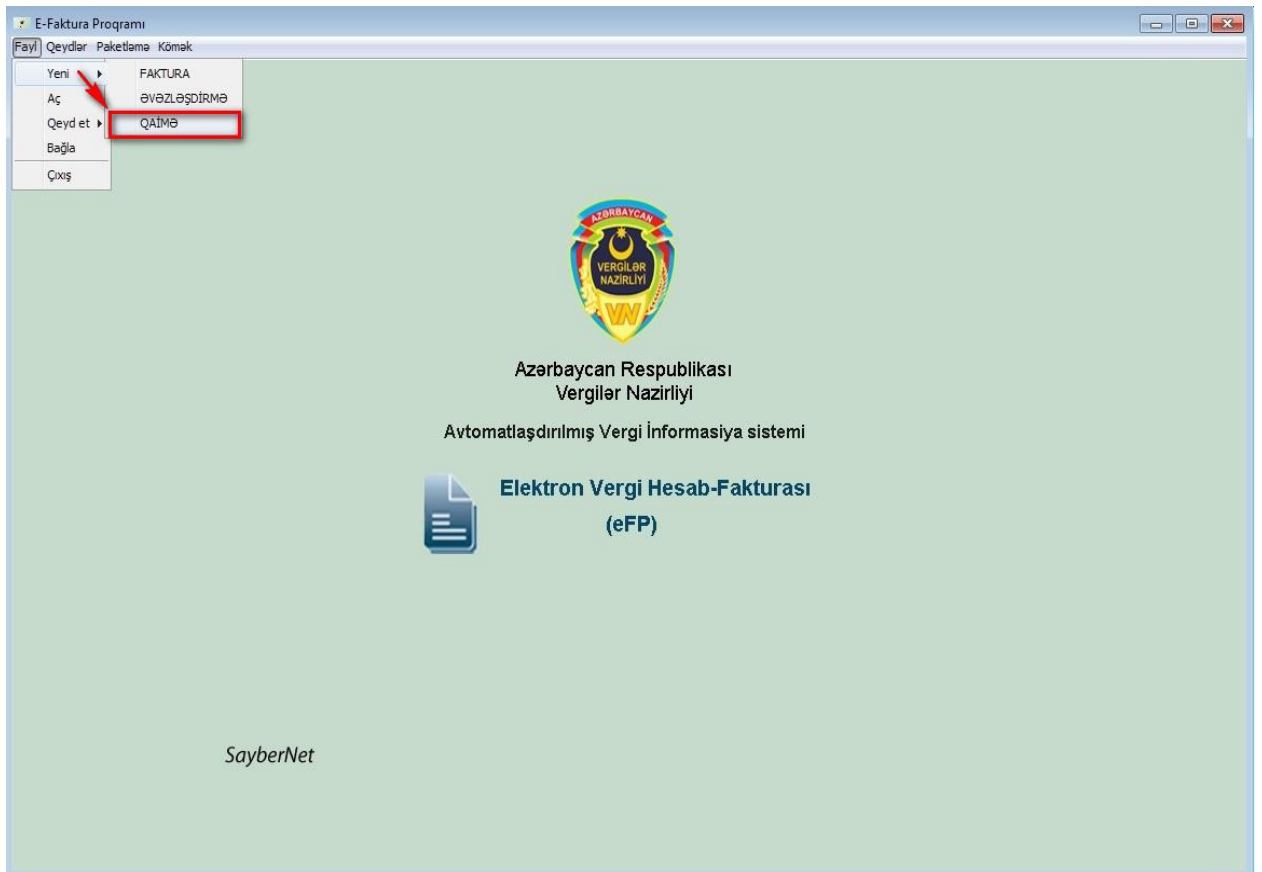
Şəkil 7. Axtarış pəncərəsi

4.5. E-qaimə-faktura əsasında EVHF-nin hazırlanması

Sistem tərəfindən avtomatik olaraq vəziyyəti **“Təsdiqlənmiş”** olan e-qaimə-fakturaların əsasında EVHF-lər hazırlanır. Nəticədə həmin EVHF-lər, “Elektron EVHF” altsisteminin “Qaralama” qovluğuna düşür. Bundan sonra istifadəçi, həmin qovluğa daxil olaraq hazırlanmış EVHF-ləri imzalayıb göndərə bilər.

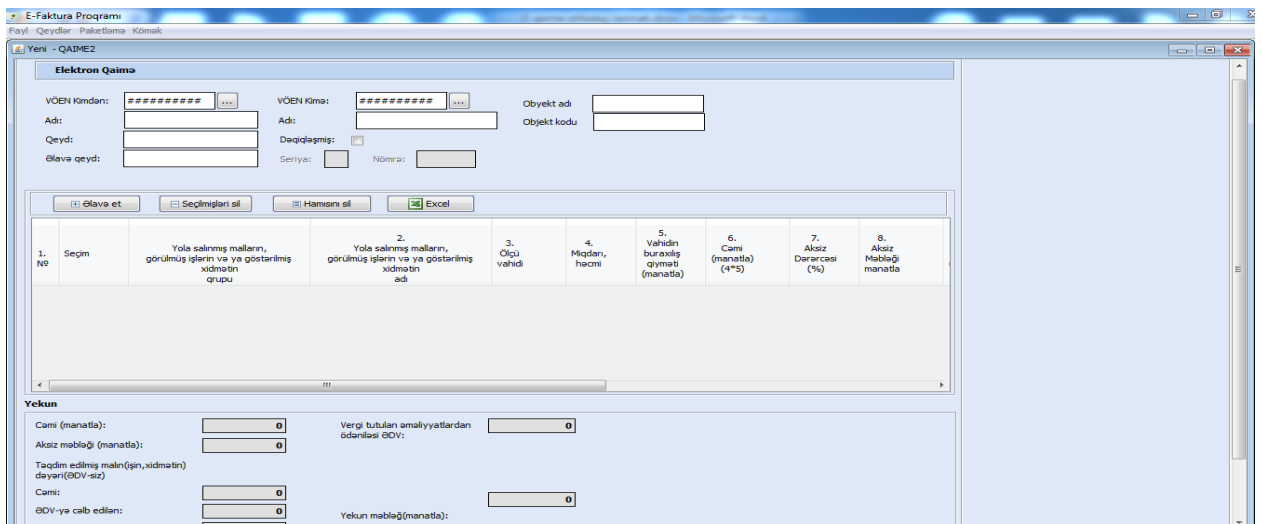
5. E-qaimə-fakturaların oflayn rejimdə hazırlanması (eFP proqramı vasitəsilə)

E-qaimə-fakturaları oflayn rejimdə hazırlamaq üçün “Elektron Faktura Tərtibatı Proqramı (eFP)”na yeni **“File/Yeni/QAIMƏ”** altmenyusu əlavə edilmişdir (versiya “1.1.3”-dən başlayaraq) :



Şəkil 8. eFP proqramının istifadəçi interfeysi

Bu proqram vasitəsilə e-qaimə-fakturalar hazırlanır və paketlənir.



Şəkil 9. eFP proqramı vasitəsilə e-qaimə-fakturaların hazırlanması

5.1.eFP-də hazırlanmış paketlərin göndərilməsi

Vergi ödəyicisi e-qaimə-fakturasını tərtib etmək üçün eFP-nin (“Elektron Faktura Tərtibatı Proqramı”nın) sonuncu versiyasını və digər zəruri proqramları İnternet Vergi İdarəsinin “e-Qaimə-faktura” bölməsinin [“Lazımlı proqramlar”](#) altbölməsindən öz kompüterinə yükləyir, tələb olunan qaimə-fakturaları bu proqram vasitəsilə internetdən istifadə etmədən hazırlayır və paketləyir. Sonra İnternet Vergi İdarəsinin elektron xidmətlər bölməsindən “**e-Qaimə**” altbölməsini seçib sistemə daxil olur və hazırladığı paketi faylı “**Paket hazırla**” düyməsi vasitəsilə sistemə yükləyir.



Şəkil 10. Oflayn hazırlanmış e-qaimə-faktura paketinin sistemə yüklənməsi

Yükləmə zamanı sistem tərəfindən elektron qaimə-fakturalara unikal seriya və nömrələr verilir və onlar “**Qaralama**” qovluğuna düşür. Burada həmin elektron qaimə-fakturalar üzərində istifadəçi tərəfindən müvafiq əməliyyatlar aparıla bilər. Sonda isə elektron qaimə-fakturalar tək-tək və ya dəst şəklində onlayn rejimdə imzalanaraq göndərilir.

6. Səlahiyyətlərin idarə edilməsi

Hazırlanmış elektron qaimə-fakturaların imzalanıb göndərilməsi zamanı aşağıdakı məzmununda xəta çıxma bilər:

Xəta ×

Bu səhifəyə daxilolma hüququnuz olmadığı üçün səhifə açılmır.

Bu səhifədən Rəhbər statusuna malik şəxs istifadə edə bilər.

Digər şəxslərin istifadəsi üçün həmin şəxsə rəhbər tərəfindən Onlayn Kargüzarlıq altsisteminin "Səlahiyyətlərin idarə edilməsi" bölməsindən müvafiq səlahiyyətlər verilməlidir.

Ətraflı məlumatı "Yardım" bölməsinin "Elektron qaimə-faktura (e-Qaimə)" hissəsindən əldə edə bilərsiniz.

[Bağla](#)

Səlahiyyətlərin idarəedilməsi barədə təlimatla tanış olmaq üçün [bu link](#) üzərinə klik edilməlidir (səlahiyyətlərin verilməsi, alınması və baxış əməliyyatları).